

# Artists in Residence Einladung



Einladung zur Eröffnung der  
Ausstellung „Artists in Residence“  
mit Werken zum Thema  
**Menschenbilder** von  
**Karin Bohrmann-Roth**

Mittwoch, 13. Februar 2019 um 18 Uhr  
im Foyer des Kreishauses Kassel  
Wilhelmshöher Allee 19 – 21  
34117 Kassel

Begrüßung: Andreas Siebert,  
Erster Kreisbeigeordneter

Einführung: Dr. Ellen Markgraf,  
Kunsthistorikerin und Fotografin

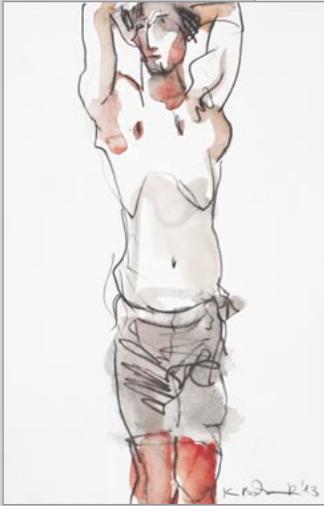
Musik: Werner Kiefer

Ausstellung  
14. Februar bis 25. April 2019  
Mo. – Fr. 7 – 18 Uhr

Bitte teilen Sie uns bis zum 6. Februar mit, ob wir  
mit Ihrer Teilnahme rechnen dürfen.  
E-Mail: [wilburg-kleff@landkreiskassel.de](mailto:wilburg-kleff@landkreiskassel.de)

Landkreis  
Kassel





## Menschenbilder Figuren – Zeichnungen – Malerei

### Karin Bohrmann-Roth

Im Kreishaus werden Skulpturen, Zeichnungen und Bilder gezeigt, die alle den Menschen in unterschiedlichen Zusammenhängen zeigen: Der Mensch mit Hund, der Mensch beim Tanz, das Portrait.

- 1974 – 1979 Studium der freien Kunst an der Gesamthochschule Kassel:  
Bildhauerei, Zeichnung und Gobelweberei
- 1992 – 2017 Dozentin für Plastischen Gestalten an der Werkakademie für Gestaltung, Kassel
- seit 1980 Einzel- und Gruppenausstellungen im In- und Ausland
- seit 1984 Dozentin und Organisatorin der Sommerakademie für Bildhauerei in Grebenstein

Bildhauerische und malerische Auftragsarbeiten im öffentlichen Raum.

Freie bildhauerische Arbeiten: Figuren aus Bronze, Stein und Beton.

Illustrationen. Zeichnungen zum Thema: Menschen in Bewegung.

Malereithemen: Menschendarstellungen.

Karin Bohrmann-Roth lebt und arbeitet in Grebenstein. Dort hat sie mit ihrem Mann, dem Bildhauer Georg Roth, ein gemeinsames Atelier.

[www.bohrmann-roth.de](http://www.bohrmann-roth.de)