

FEUERWEHRPLAN

Allgemeine Gebäudedaten

Objekt-Nr.: 0815
Brandmeldeanlage-Nr. (ÜE): 4711
Bezeichnung, Firmenname: Klinik Am Feuergraben
Straße, Hausnummer: Am Feuergraben 1
Postleitzahl, Ort: 11200 Musterort
Telefon: 012345 67890
E-Mail: info@klinik-am-feuergraben.de

Nutzung

Krankenhaus

Ansprechpartner im Einsatzfall

Ansprechpartner	Funktion	Telefon dienstlich	Telefon privat	Mobiltelefon
Frau Klapp	Geschäftsführung	012345 67890		0177 3456789
Herr Dr. Flick	Ärztlicher Direktor	012345 67891		0172 8901234
Fr. Dr. Miller	Pflegedirektorin	012345 67892		0157 4567890
Herr Lang	Technischer Leiter	012345 67893		0152 6789012

Inhaltsverzeichnis

	Seite
Allgemeine Objektinformationen	1
Zusätzliche textliche Erläuterungen	2-5
Bilder	6
Übersichtsplan	7
Geschosspläne	8-13

Aufgestellt nach DIN 14095

Stand Ersterstellung:	12/2008
Revisionsstand:	03/2022
Nächste Revision am:	03/2024

Verteiler

Druckexemplare:

Feuerwehr Musterort 2 x
Auftraggeber 1 x Hinterlegung im Feuerwehr-Informations- und Bediensystem

CD-Exemplare:

Feuerwehr, Brandschutzdienststelle 1 x
Zentrale Leitstelle 1 x

Flächen für die Feuerwehr

Feuerwehruzufahrt auf das Grundstück

Hauptzufahrt über die Straße "Am Feuergraben"

Aufstellflächen für Hubrettungsfahrzeuge

vor Anbau Bauteil 5

Bewegungsflächen für Feuerwehrfahrzeuge

vor Haupteingang, zwischen Bauteil 1 & 3, nördlich von Bauteil 4

Zu- oder Durchgänge auf das Grundstück

Gelände frei zugänglich, keine Umfriedung

Feuerwehrschlüsseldepot

im Bereich Eingang UG

Feuerwehrhauptzugang ins Gebäude

Eingang UG

Löschwasserversorgung

Die erforderliche Löschwassermenge beträgt 1600 Liter/Minute über einen Löschzeitraum von 2 Stunden. Nach Angaben der zuständigen Stellen ist die Löschwasserversorgung derzeit nicht sichergestellt.

Folgende Löschwasserentnahmemöglichkeiten stehen im Umkreis von 300 m zur Verfügung:

Art und technische Angaben der Löschwasserentnahmestellen	Standort
1 Überflurhydrant DN 100	Auf Grundstück hinter Carport
1 Unterflurhydrant DN 100	Auf Grundstück bei Bauteil 5

Hydrantennetz liefert nicht ausreichend Löschwasser, daher sind die Staustufe am Lempebach mit Entnahmenstelle (ca. 200 m) sowie der Löschwasserteich bei der Altenhilfeeinrichtung (ca. 350 m) mitzubedenken (vgl. Übersichtsplan).

Personalbestand, Nutzerzahl

ca. 130 Patienten (00:00 - 24:00 Uhr)

ca. 130 Mitarbeiter (06:00 - 13:00 Uhr), ca. 40 Mitarbeiter (13:00 - 21:00 Uhr), ca. 9 Mitarbeiter (21:00 - 06:00 Uhr)

Arbeitszeiten

Montag bis Freitag: 00:00 - 24:00 Uhr

Samstag: 00:00 - 24:00 Uhr

Sonntag: 00:00 - 24:00 Uhr

Besondere Hinweise zur Energieversorgung**Heizungstechnik, incl. Angaben zur Abschaltung**

Gasheizungsanlage im Heizungs- / Technikraum UG

Elektroversorgung, incl. Angaben zur Trennstelle

Haupteinspeisung mit Trennstelle Hauptverteilung im Elektro UG

Wasserversorgung, incl. Angaben zur Trennstelle

Hauptanschluss mit Wasserhaupteinlass im Heizungs-/Technikraum UG

Gasversorgung, incl. Angaben zur Trennstelle

Haupteinspeisung mit Gashaupteinlass im Heizungs-/Technikraum UG

Sonstige Hinweise zu Gefährdungspotentialen und technischen Anlagen**Druckgasbehälter / Druckgasanlagen**Sauerstofflager im östlichen Bereich des Grundstücks im Außenbereich
Sauerstoffzentrale im UG (16 x 50 ltr. Sauerstoffflaschen)**Wesentliche Gefahrstoffe**

Stoffname / Lagerort	Aggregat- zustand	Menge	Gefahrnummer (vgl. Warntafel)	Ggf. UN- Nummer
Dieseltank / Notstromversorgung	flüssig	8000 l	30	1202

Technische Gebäudeausrüstung**Aufzüge (max. Personen, Nutzlast, Fahrweg)**

Bauteil 1: Personenaufzug AZ TR5 A: max 8 Personen / max. 600 kg Nutzlast / UG - 3.OG
Personenaufzug AZ TR5 B: max 21 Personen / max 1.600 kg Nutzlast / UG - 3.OG
Personenaufzug AZ K: max 5 Personen / max. 425 kg Nutzlast / UG - 3.OG
Bauteil 3: Personenaufzug AZ TR1: max. 27 Personen / max. 2.000 kg Nutzlast / UG - 3.OG
Bauteil 5: Personenaufzug AZ TR6 A: max. 8 Personen / max. 630 kg Nutzlast / UG - 1.OG
Personenaufzug AZ TR6 B: max. 24 Personen / max. 1.800 kg Nutzlast / UG - 2.OG

Die Aufzüge fahren im Brandfall in das Erdgeschoss und bleiben mit geöffneten Türen stehen

Rauch- und Wärmeabzugsanlagen und deren Bedienstellen

In allen Treppenräumen: automatische Auslösung im Brandfall, manuelle Auslösestelle im Erdgeschoss und auf dem obersten Treppenpodest.

EDV-Anlage (Serverschränke /-räume)

Bauteil 5, 1.OG, Serverraum

Ortsfeste Meldeeinrichtungen

Brandmeldezentrale, Feuerwehr- Information- und Bediensystem im Eingangsbereich UG Bauteil 1

Ortsfeste Löscheinrichtungen

Löschwassereinspeisung im Bereich des Eingangs UG. Die Löschwassereinspeisung dient zur Sicherstellung der Löschwassermenge der Wandhydrant Typ F.

Gebäudefunkanlage

nicht vorhanden

Klima- und Lüftungsanlagen

Lüftungsanlage in Technikzentrale Bauteil 3 im 4.OG mit Brandfallsteuerung (Aus)

Gebäudebeschreibung

Gesamtgebäude

Geschosse: -1+E+4

Länge: 115 m

Breite: 45 m

Höhe: 13 m

Bauteile	Baustoffe	Feuerwiderstand [min.]
Tragende und aussteifende Bauteile	Stahlbeton / Mauerwerk	F90-A
Notw. Flure / offene Gänge	Mauerwerk	F90-A
Treppenraum/-räume mit brandschutztechnisch bemessener baulicher Abtrennung	Stahlbeton	F90-A
Decken	Stahlbeton	F90-A
Dachkonstruktion und Dachaufbau	Satteldach mit Ziegeleindeckung	Harte Bedachung

Geschosse:

Länge:

Breite:

Höhe:

Bauteile	Baustoffe	Feuerwiderstand [min.]
Tragende und aussteifende Bauteile		
Notw. Flure / offene Gänge		
Treppenraum/-räume mit brandschutztechnisch bemessener baulicher Abtrennung		
Decken		
Dachkonstruktion und Dachaufbau		

Geschosse:

Länge:

Breite:

Höhe:

Bauteile	Baustoffe	Feuerwiderstand [min.]
Tragende und aussteifende Bauteile		
Notw. Flure / offene Gänge		
Treppenraum/-räume mit brandschutztechnisch bemessener baulicher Abtrennung		
Decken		
Dachkonstruktion und Dachaufbau		

Sonstige Informationen z. B. Angaben über Photovoltaik-Anlagen

Evakurierungskonzept beachten

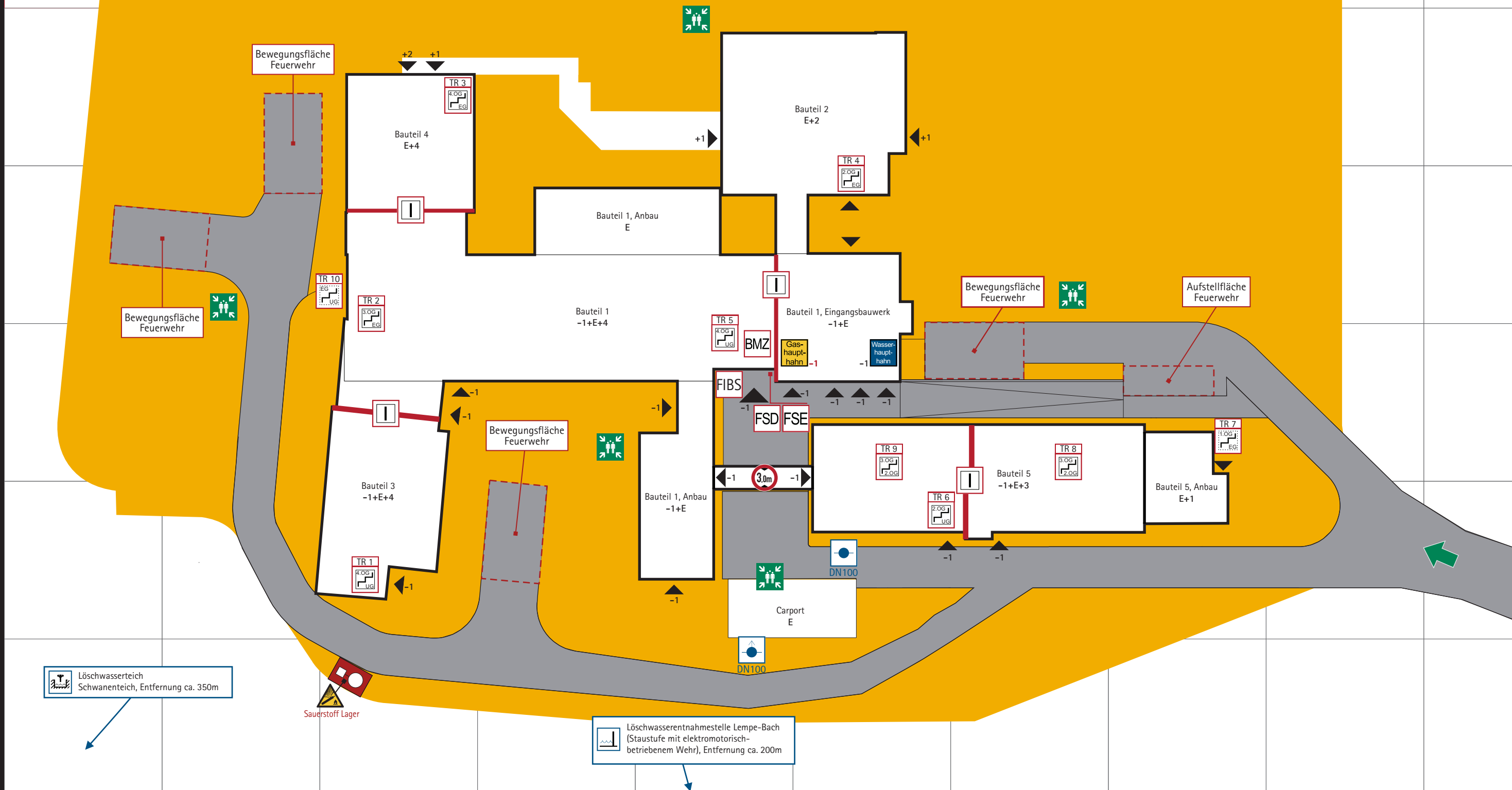
Bilder



















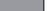



Ansicht Haupteingang:

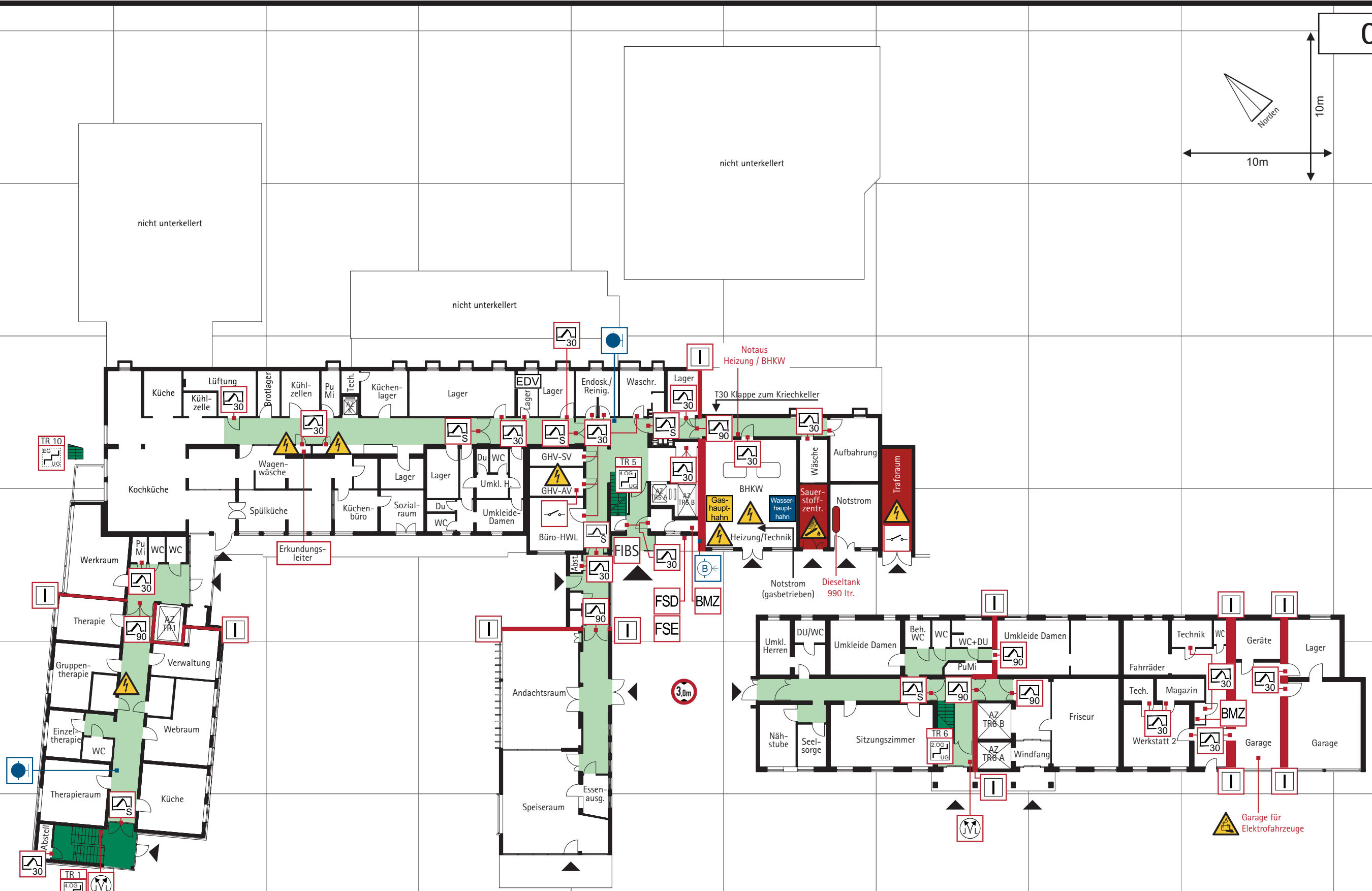
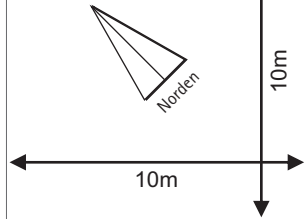


Ansicht Hauptzugang Feuerwehr:





Legende						
	Hauptzugang Feuerwehr	 besondere Gefahren	 FIBS Feuerwehr-Informations- und Bediensystem	 TR 7 Treppenraum ohne Feuer- widerstand u. Bezeichnung	 Löschwasserteich	 Warnung vor Gasflaschen
	Gebäudeeingang	 befahrbare Fläche	 FSD Feuerwehr-Schlüssel- depot	 Brandwand	 Wasser-Stau- einrichtung, vorbereitet	 3.0m Verbot für Fahrzeuge über angegebene Höhe
	Hauptzufahrt	 nicht befahrbare Fläche	 FSE Freischaltelement	 Unterflurhydrant	 Hinweis auf Wasserhauptthahn	
	Sammelstelle	 BMZ Brandmelderzentrale	 TH 1 Treppenraum mit Feuer- widerstand u. Bezeichnung	 Überflurhydrant	 Hinweis auf Gashauptthahn	



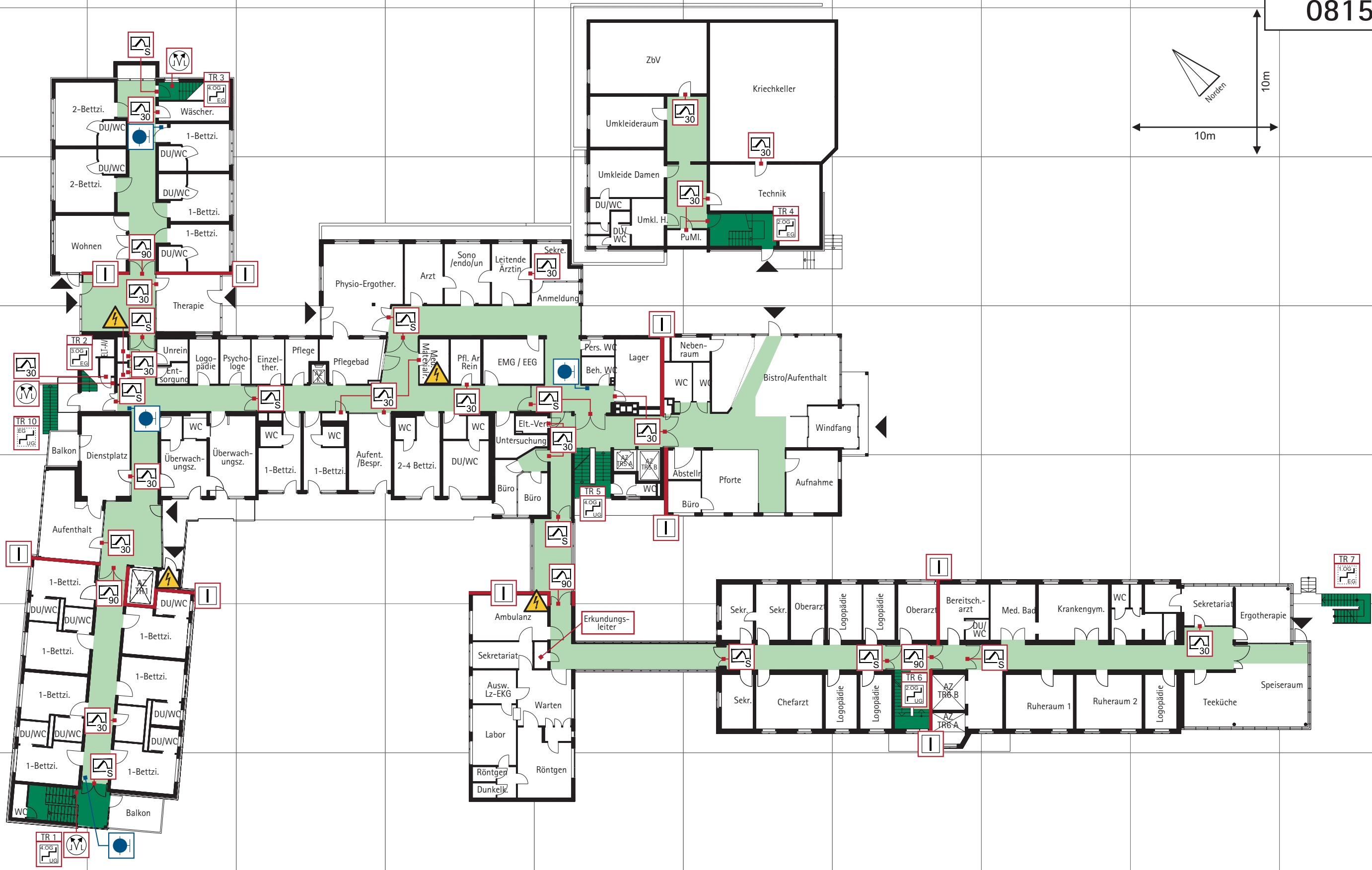
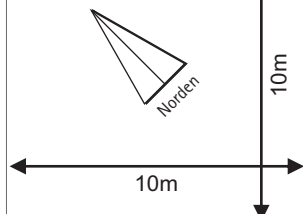
Legende

Gebäudeeingang	besondere Gefahren	Feuerwehr-Schlüssel-depot	Treppenraum mit Feuerwiderstand u. Bezeichnung	Feuerschutztür Rauchschutztür	Verbot für Fahrzeuge über angegebene Höhe	Hinweis auf Wasserhauptthahn	Warnung vor Gefahren durch das Aufladen von Batterien
horizontaler Rettungsweg	Brandmelderzentrale	Freischaltelement	Treppenraum ohne Feuerwiderstand u. Bezeichnung	Bedienstelle für Rauch-Wärmeabzugseinrichtung	Wandhydrant Typ F	Hinweis auf Gashauptthahn	Warnung vor Gasflaschen
vertikaler Rettungsweg (Treppenraum)	Feuerwehr-Informations- und Bediensystem	Brandwand	Feuerschutztür	Hauptschalter	Löschwasser-Einspeiseeinrichtung, B-Anschluss	Warnung vor elektrischer Spannung	Elektronische Datenverarbeitung

Feuerwehrplan

Klinik Am Feuergraben
 Am Feuergraben 1, 11200 Musterort

Hauptgebäude	UG	Stand: 31.03.2022
		Seite 8

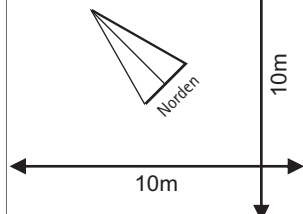


Legende

Gebäudeeingang	Treppenraum mit Feuerwiderstand u. Bezeichnung	Bedienstelle für Rauch-Wärmeabzugseinrichtung	Wandhydrant Typ F
horizontaler Rettungsweg	Treppenraum ohne Feuerwiderstand u. Bezeichnung	Feuerschutztür	Warnung vor elektrischer Spannung
vertikaler Rettungsweg (Treppenraum)	Brandwand	Feuerschutztür Rauchschutztür	

Feuerwehrplan

Klinik Am Feuergraben
Am Feuergraben 1, 11200 Musterort

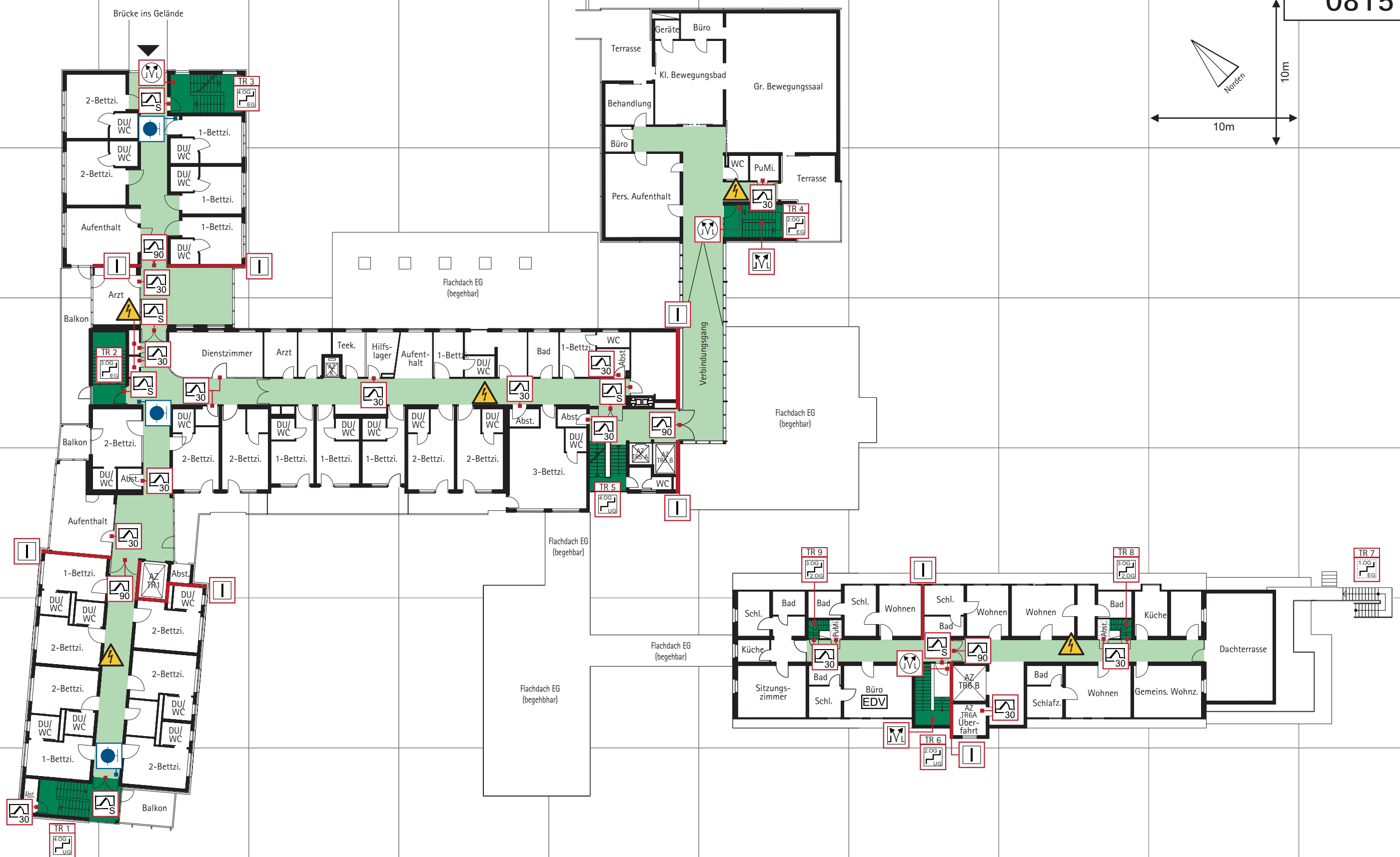
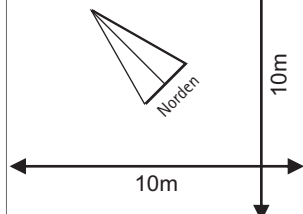


Legende			
Gebäudeeingang	Treppenraum mit Feuerwiderstand u. Bezeichnung	Bedienstelle für Rauch-Wärmeabzugseinrichtung	Elektronische Datenverarbeitung
horizontaler Rettungsweg	Treppenraum ohne Feuerwiderstand u. Bezeichnung	Feuerschutztür	Wandhydrant Typ F
vertikaler Rettungsweg (Treppenraum)	Brandwand	Feuerschutztür Rauchschutztür	Warnung vor elektrischer Spannung

Feuerwehrplan

Klinik Am Feuergraben
Am Feuergraben 1, 11200 Musterort

Hauptgebäude	1.OG	Stand: 31.03.2022
		Seite 10



Legende

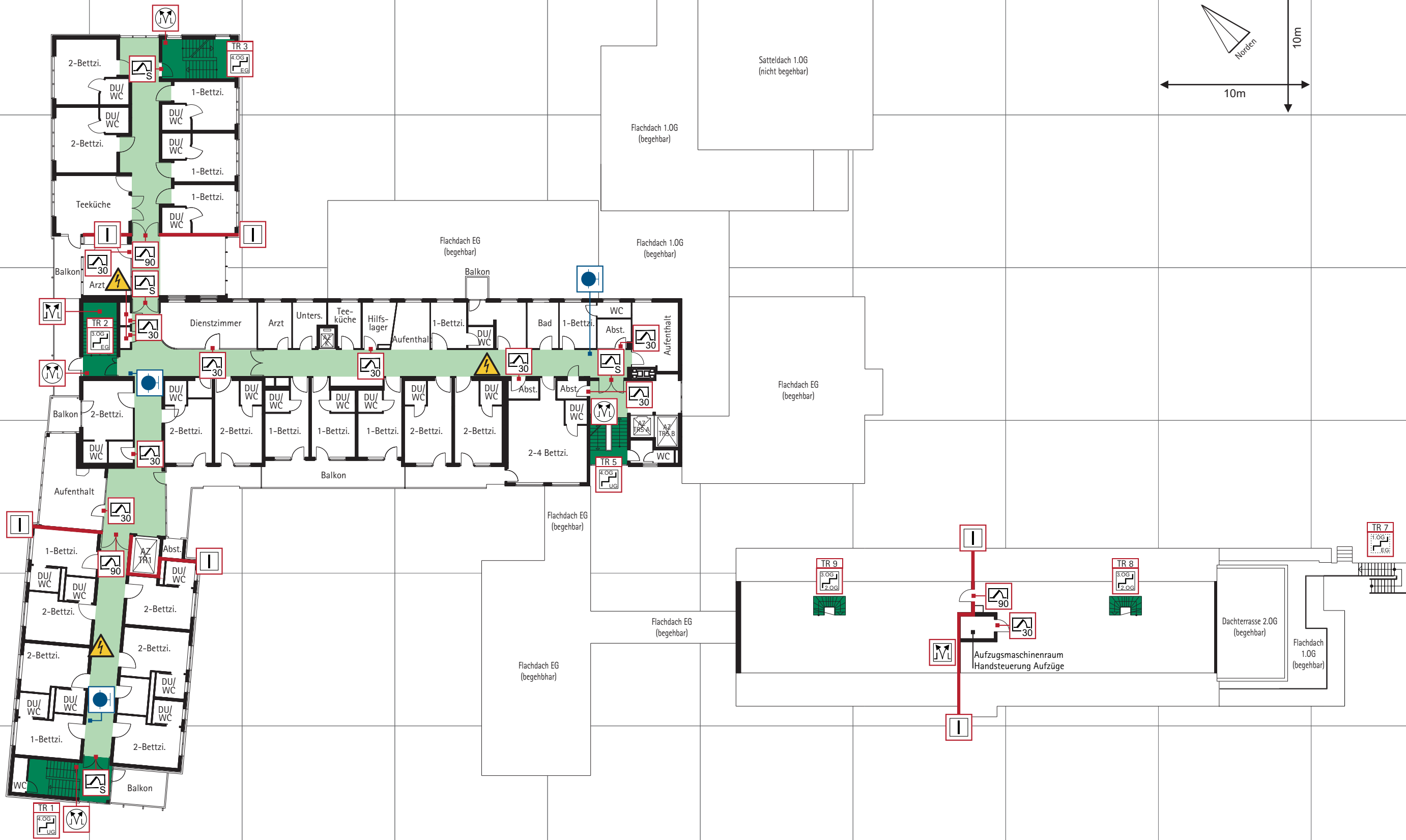
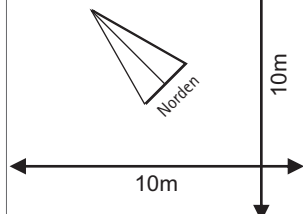
Gebäudeeingang	Treppenraum mit Feuerwiderstand u. Bezeichnung	Bedienstelle für Rauch-Wärmeabzugseinrichtung	Feuerschutztür Rauchschutztür	Warnung vor elektrischer Spannung
horizontaler Rettungsweg	Treppenraum ohne Feuerwiderstand u. Bezeichnung	Rauch- Wärmeabzugseinrichtung	Elektronische Datenverarbeitung	
vertikaler Rettungsweg (Treppenraum)	Brandwand	Feuerschutztür	Wandhydrant Typ F	

Feuerwehrplan

Klinik Am Feuergraben

Am Feuergraben 1, 11200 Musterort

Hauptgebäude 2.OG Stand: 31.03.2022



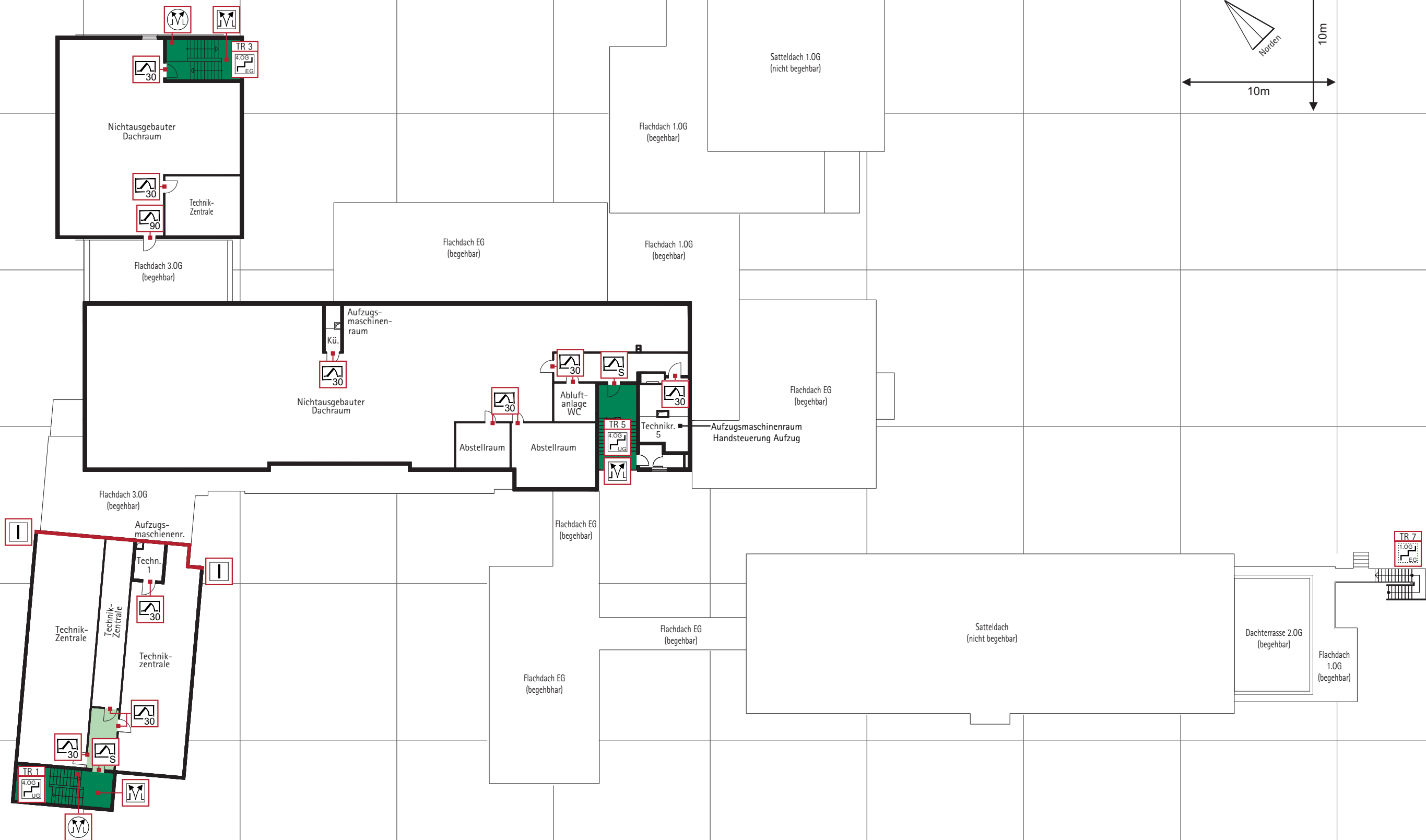
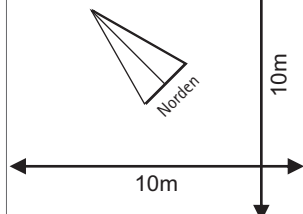
Legende

Gebäudeeingang	Treppenraum mit Feuerwiderstand u. Bezeichnung	Bedienstelle für Rauch-Wärmeabzugseinrichtung	Feuerschutztür Rauchschutztür	Warnung vor elektrischer Spannung
horizontaler Rettungsweg	Treppenraum ohne Feuerwiderstand u. Bezeichnung	Rauch- Wärmeabzugseinrichtung	Wandhydrant Typ F	
vertikaler Rettungsweg (Treppenraum)	Brandwand	Feuerschutztür		

Feuerwehrplan

Klinik Am Feuergraben
Am Feuergraben 1, 11200 Musterort

Hauptgebäude	3.OG	Stand: 31.03.2022
		Seite 12



Legende			
Gebäudeeingang	Treppenraum mit Feuerwiderstand u. Bezeichnung	Bedienstelle für Rauch-Wärmeabzugseinrichtung	Feuerschutztür Rauchschutztür
horizontaler Rettungsweg	Treppenraum ohne Feuerwiderstand u. Bezeichnung	Rauch- Wärmeabzugseinrichtung	
vertikaler Rettungsweg (Treppenraum)	Brandwand	Feuerschutztür	

Feuerwehrplan

Klinik Am Feuergraben
Am Feuergraben 1, 11200 Musterort

Hauptgebäude	DG	Stand: 31.03.2022
		Seite 13